

ROZVOJ A INOVACE FINANČNÍCH PRODUKTŮ

Demografická změna – pojišťovny jako součást řešení

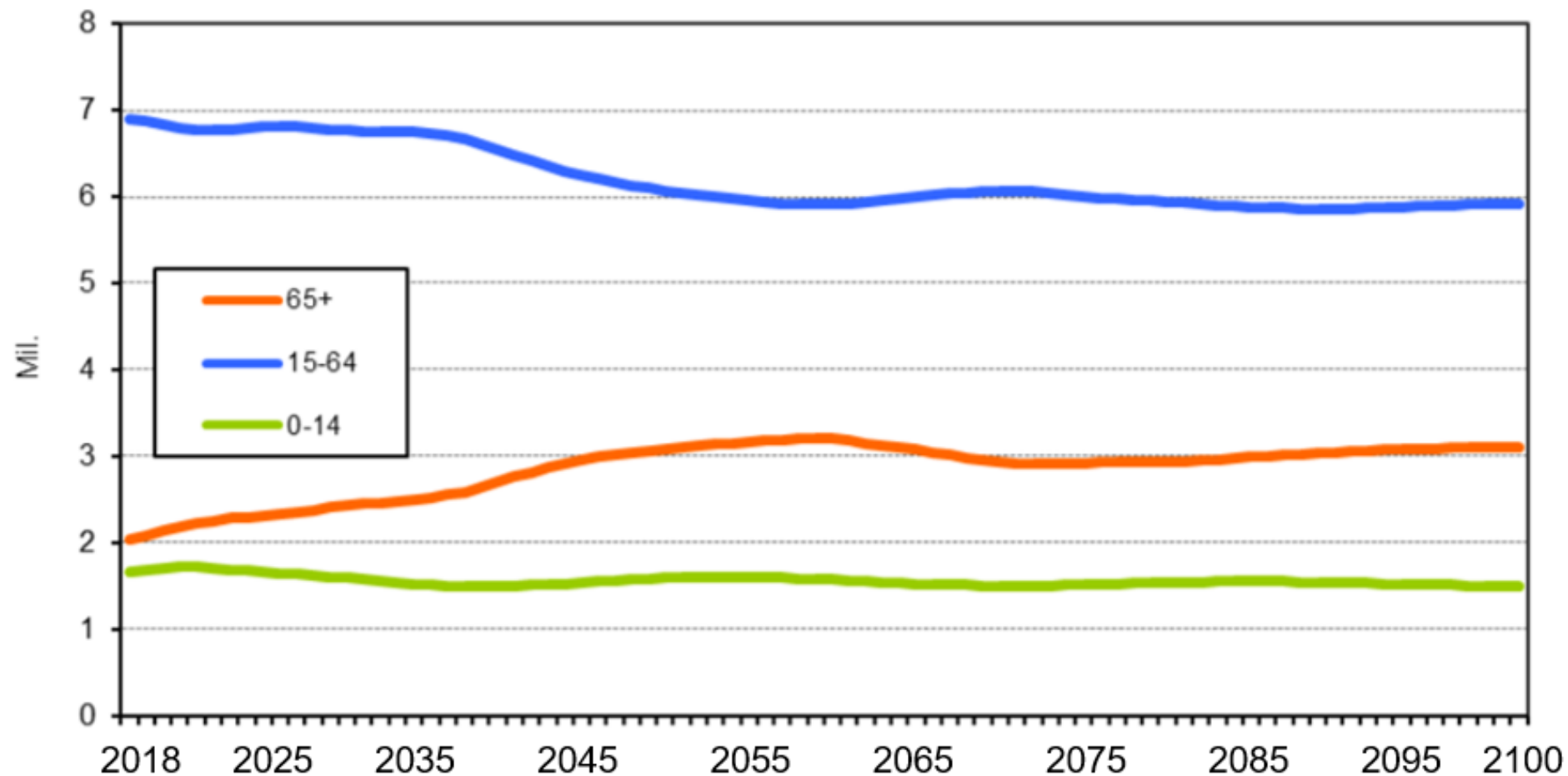
Fakulta financí a účetnictví VŠE

4. června 2021

Mgr. Jan Matoušek, výkonný ředitel

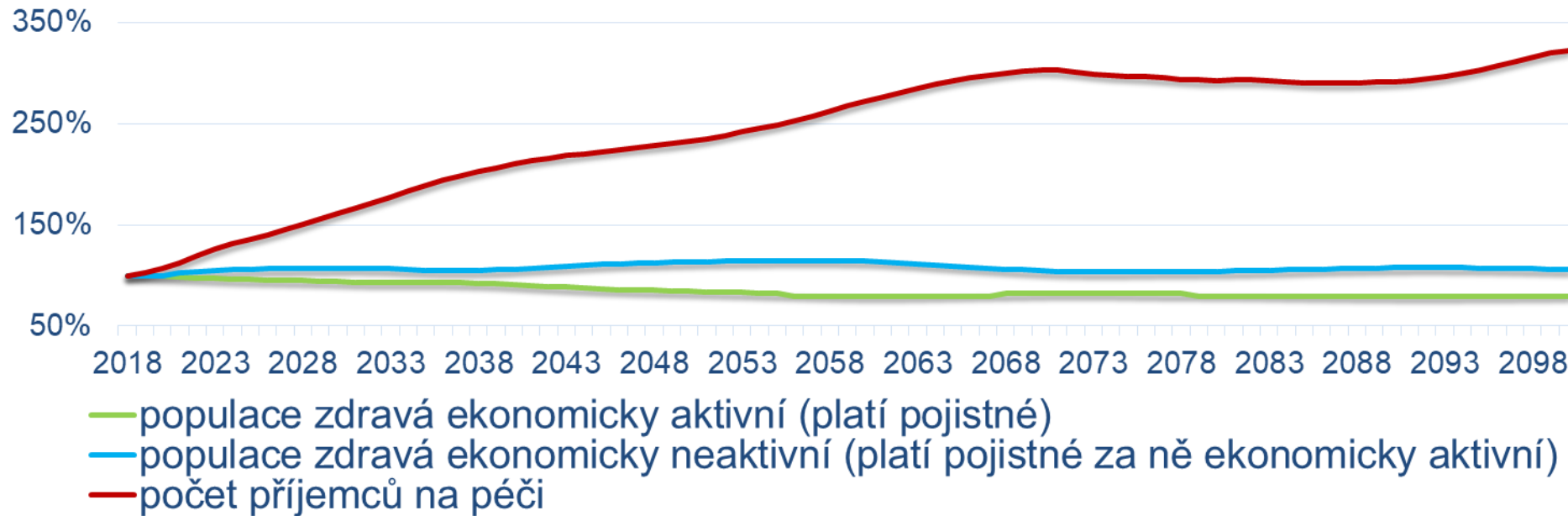
LEPŠÍ TO UŽ NEBUDE... POPULACE RYCHLE STÁRNE

Očekávaný vývoj počtu obyvatel podle hlavních věkových skupin



...TAK SE ZTROJNÁSOBÍ POČET OSOB POBÍRAJÍCÍCH PNP

CELKOVÁ DEMOGRAFICKÁ PROJEKCE (ROK 2018 INDEX 100 %)



STÁRNUTÍ POPULACE

za 15 let se zdvojnásobí počet osob pobírajících příspěvek na péči (z dnešních 360 tisíc os.) a v roce 2060 to bude už 1, 1 milionu lidí

NEDOSTATEČNÁ NABÍDKA SLUŽEB DLOUHODOBÉ PÉČE

V segmentu lůžkových zařízení chybí již dnes 20-40 % kapacit k uspokojení všech zájemců. Nedostatku kapacit čelíme i v terénních a ambulantních službách.

KAPACITY LŮŽKOVÝCH SOC. SLUŽEB NESTAČÍ JIŽ DNES



Kapacity, obloženost a počty odmítnutých žadatelů u sociálních služeb s lůžkovou kapacitou (pobytovou, příp. ambulantní)

Druh služby	Celkový počet služeb	Celková kapacita - počet lůžek	Počet klientodnů (hypotetický) při 100% obloženosti	Klientodnů za 2018	Obloženost 2018 (vytíženost)	* Počet odmítnutých klientů celkem v roce 2018
azylové domy	218	6951	2537115	1229700	48,47%	6569
denní stacionáře	275	58	21170	6841	32,31%	229
domovy pro osoby se zdravotním postižením	208	11580	4226700	4175709	98,79%	2529
domovy pro seniory	541	36250	13231250	12590347	95,16%	35818
domovy se zvláštním režimem	361	20625	7528125	6798182	90,30%	16565
domy na půl cesty	34	370	135050	85642	63,42%	122
chráněné bydlení	224	3760	1372400	1352607	98,56%	1656
krizová pomoc	44	62	22630	nejsou data	0	1338
noclehárny	78	1455	531075	nejsou data	0	2123
odlehčovací služby	326	1952	712480	557475	78,24%	3803
služby následné péče	44	301	109865	108219	98,50%	369
sociální rehabilitace	311	249	90885	nejsou data	0	803
sociální služby poskytované ve zdravotnických zařízeních lůžkové péče	128	1721	628165	322409	51,33%	372
terapeutické komunity	15	249	90885	66700	73,39%	44
týdenní stacionáře	50	769	280685	255390	90,99%	116

Zdroj:

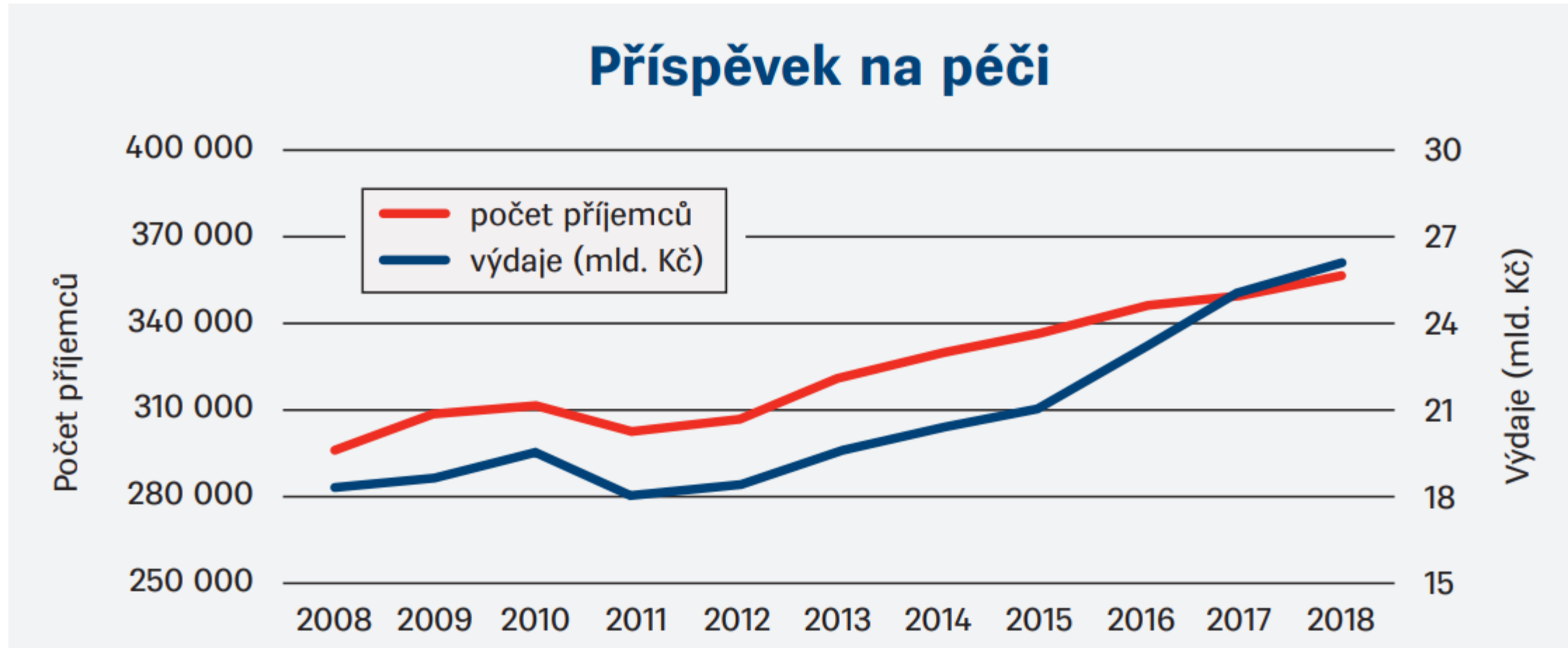
- Registr poskytovatelů sociálních služeb (EXPORT KE DNI 9. 9. 2019)
- Výkazy sociálních služeb dle odst. 5 § 85 zákona č. 108/2006 Sb., o sociálních službách.

* Tento údaj je nutné brát s rezervou. Současný stav legislativy neumožňuje sledovat každého unikátního žadatele o službu. V praxi tak dochází nezdědky k situaci, kdy je jeden žadatel v evidenci uveden třikrát až pětkrát, jeden žadatel totiž může podat žádost o službu ve více domovech pro seniory. Dle odborného odhadu je tak celkový počet neuspokojených žádostí 3-5krát nižší.

2018: cca 62 tis. odmítnutých žádostí
Duplicitní žádosti?!

Převis poptávky nad kapacitami: 15 – 30 tisíc klientů?
(20 % - 40 % dostupné kapacity)

KOLIK STOJÍ PŘÍSPĚVKY NA PÉČI?



DOTACE MPSV NA SOCIÁLNÍ SLUŽBY PO ROCE 2013 RAPIDNĚ ROSTOU

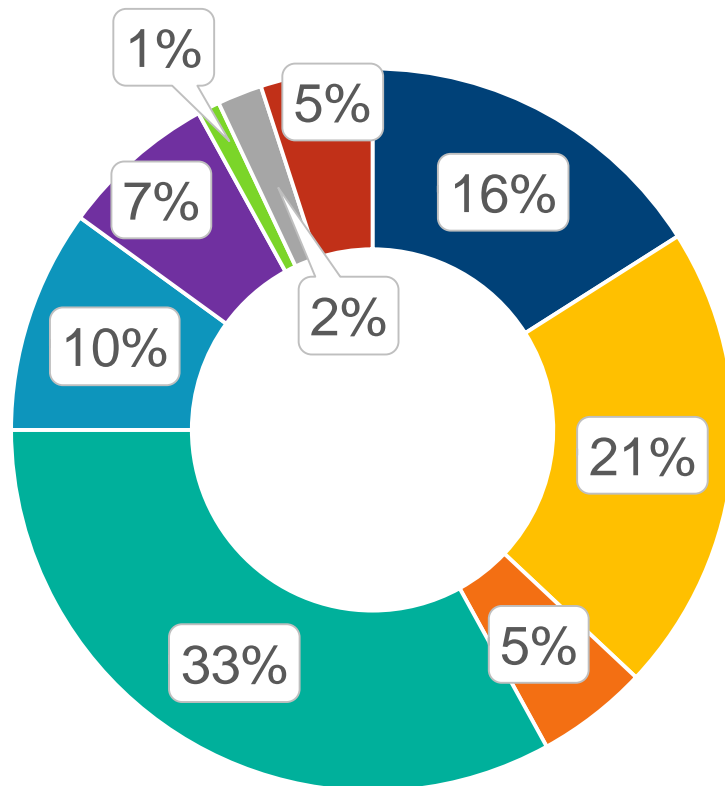
Příspěvek na péči také + 41% v letech 2012 - 2018



Zdroj: MPSV (2019)

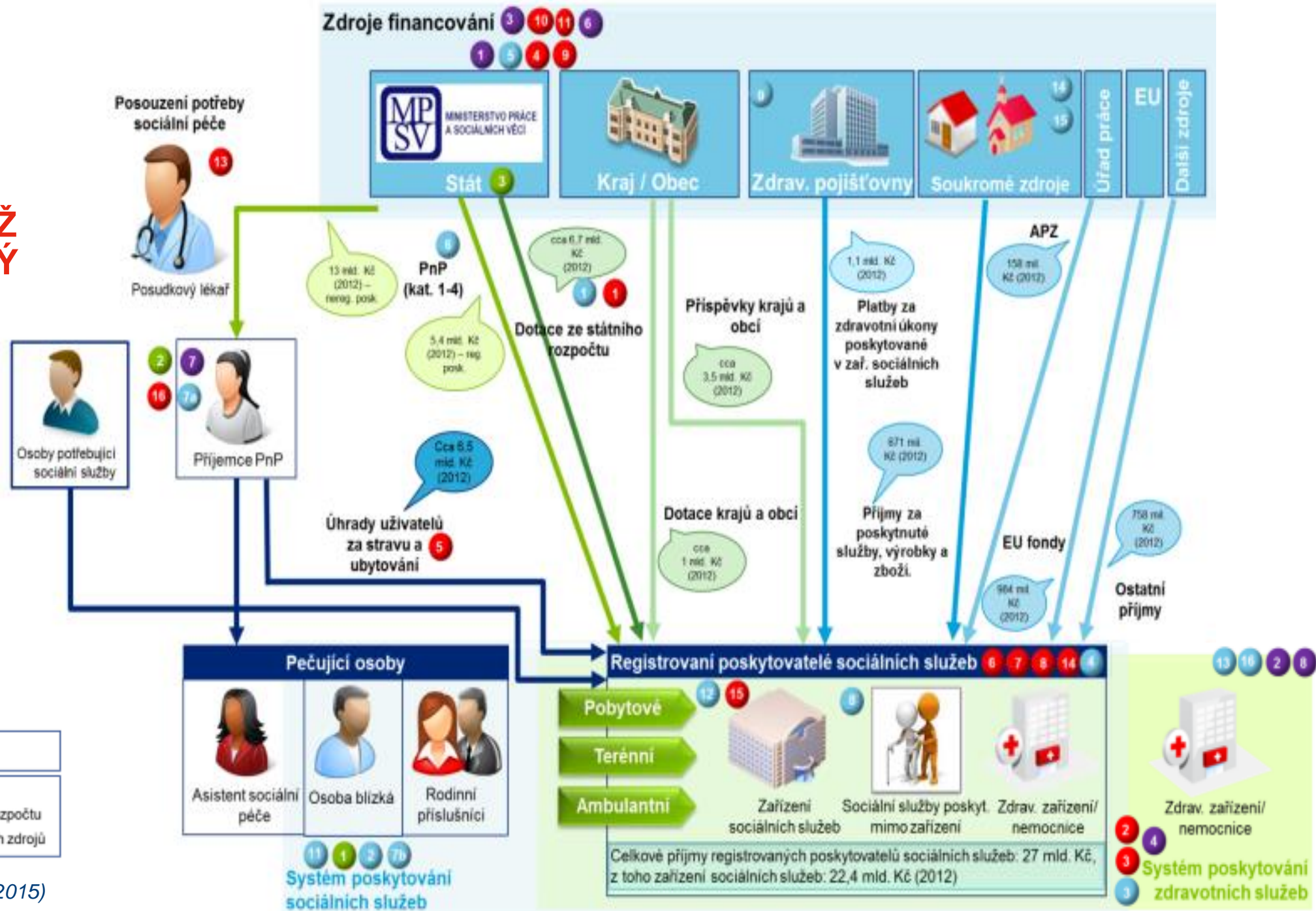
FINANCOVÁNÍ SOCIÁLNÍCH SLUŽEB ZÁVISÍ NA DOTACÍCH

STRUKTURA FINANCOVÁNÍ SOCIÁLNÍCH SLUŽEB – ODHAD PRO ROK 2019, CELKOVÉ NÁKLADY

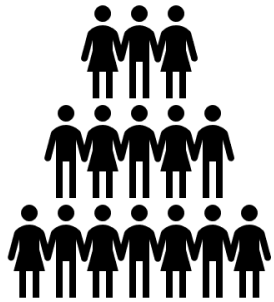


- Příspěvek na péči (část, která plyne do sociálních služeb)
- Úhrady uživatelů
- Zdravotní pojišťovny
- Dotace SR prostřednictvím kapitoly 313
- Kraje
- Obce
- Úřad vlády, ostatní rezorty
- Prostředky EU (individuální projekty, strukturální fondy)
- Ostatní (daně a podpatky, prodej výrobků a služeb, pronájmy, přijaté dary a příspěvky)

SYSTEM SOCIÁLNÍCH SLUŽEB JE VELMI KOMPLEXNÍ AŽ NEPŘEHLEDNÝ



CO NÁS ČEKÁ ZA 15 LET?



160 000
lidí

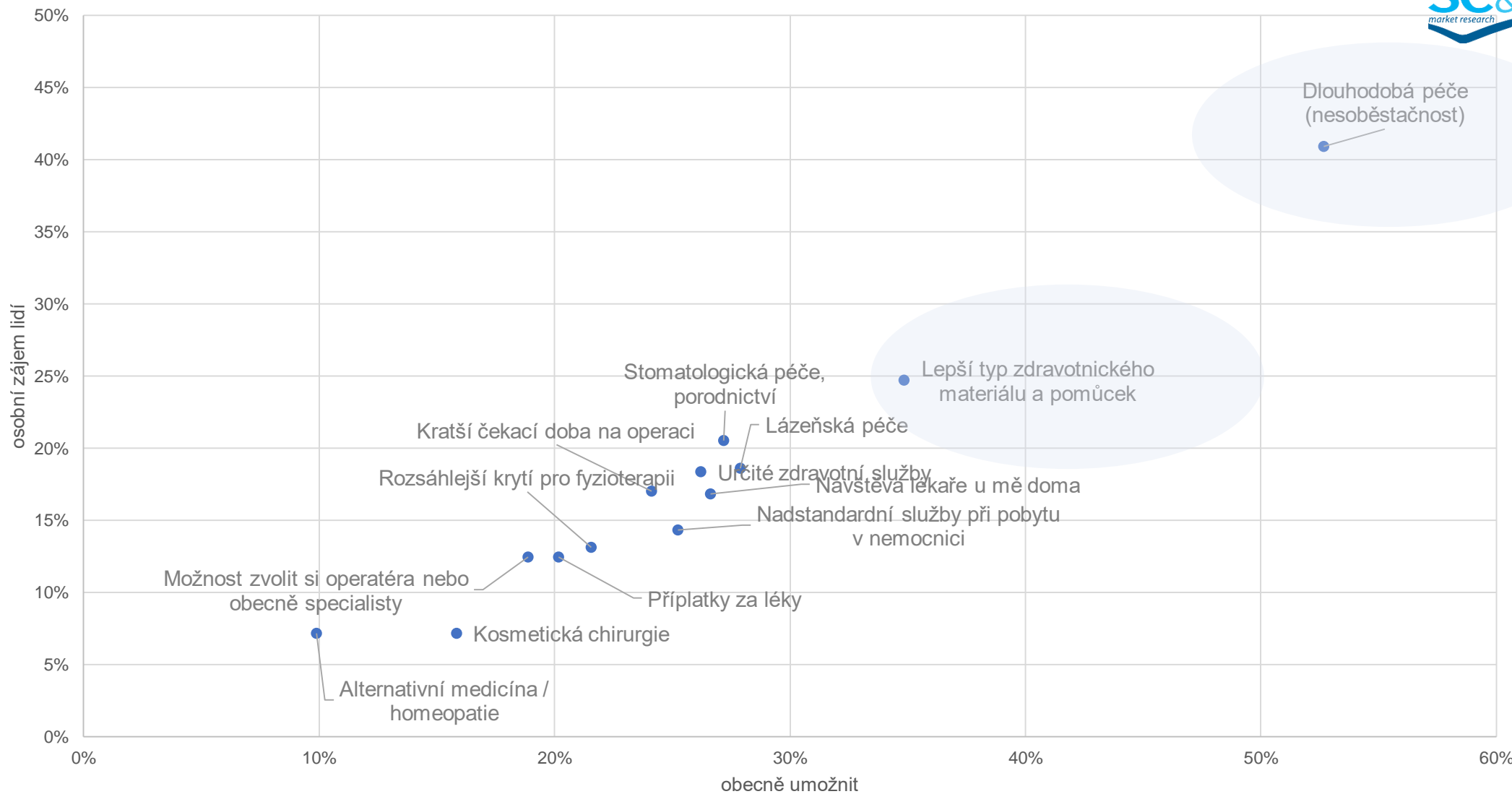


péče o nesoběstačného
člena rodiny

3 %

práceschopného
obyvatelstva

KOMERČNÍ ZDRAVOTNÍ POJIŠTĚNÍ – JEDNOTLIVÉ TYPY



...ZEJMÉNA POMOC S KONKRÉTNÍMI SLUŽBAMI A PÉČÍ...

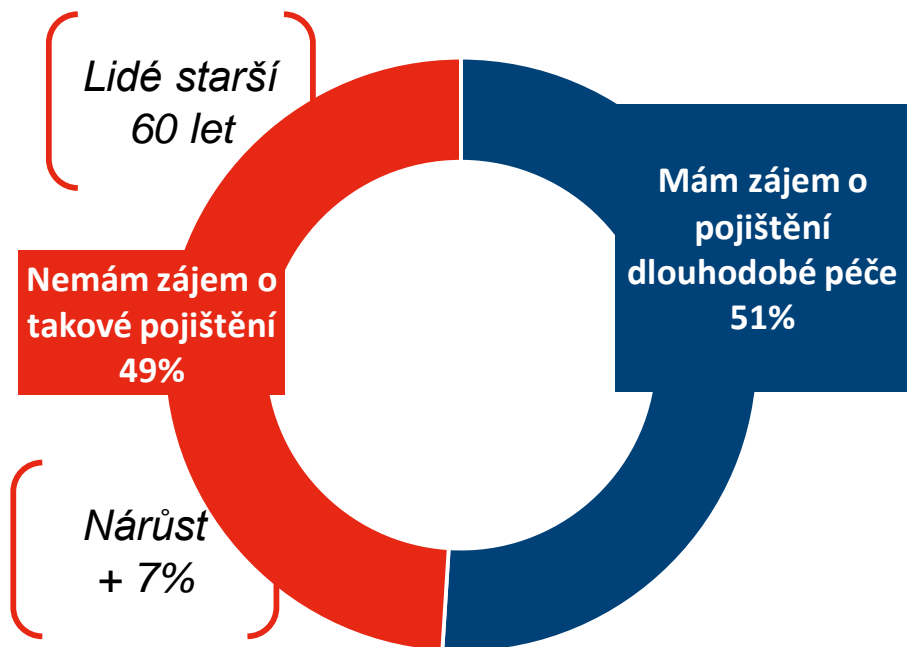


POJIŠTĚNÍ DLOUHODOBÉ PÉČE

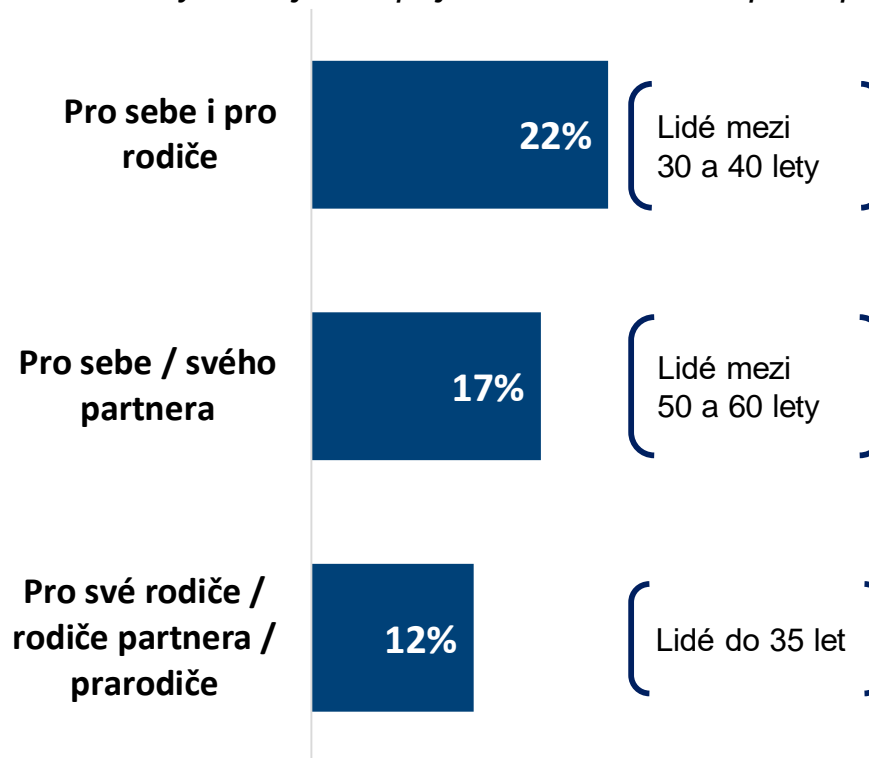


POJIŠTĚNÍ DLOUHODOBÉ PÉČE - PRŮZKUM

Zhruba polovina klientů pojišťoven jeví zájem o pojištění dlouhodobé. Nicméně pokud by bylo sjednáno, tak je příznivěji vnímána možnost pravidelné měsíční částky (napříč všemi skupinami klientů).



Měl/a byste zájem o pojištění dlouhodobé péče pro:



Preferovaná forma výplaty:

Pravidelná měsíční částka 69%

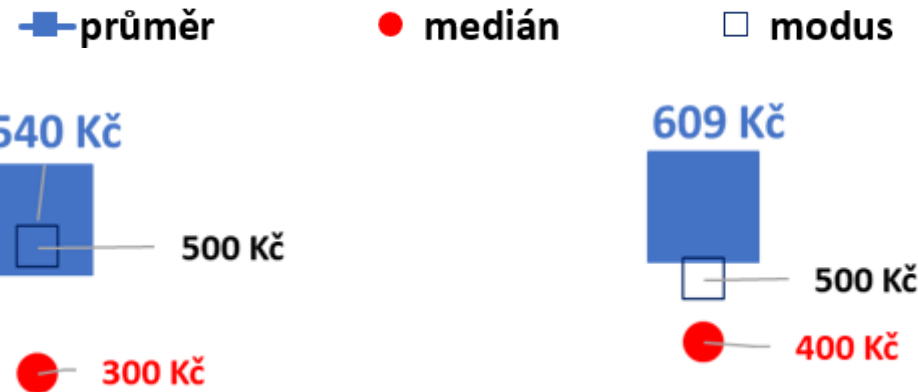
Jednorázová výplata 31%

LIDÉ JSOU OCHOTNI PLATIT 500+ KČ POJISTNÉ

DEKLAROVANÁ MĚSÍČNÍ ČÁSTKA ZA DP

Průměrná částka základní varianty je zhruba 540 Kč, mediánová je na 300 Kč. Rozšířená varianta je zhruba o 100 Kč vyšší. Nicméně nejčastěji zmiňovanou (modální) částkou je v obou případech 500 Kč (zaokrouhlená, lze ji v rozpočtu ožezet a zároveň už to není úplně málo).

9 – 10 % klientů pojišťoven nechce vůbec takové pojištění a neuvede žádnou částku.



Základní pojištění

v případě, že vznikne nesoběstačnost, tak dostanete finanční částku (buď celkovou nebo ve formě měsíčních výplat)

Rozšířené pojištění

v případě, že vznikne nesoběstačnost, tak dostanete finanční částku a k tomu asistenční služby, zajištění umístění v sociálním zařízení nebo terénní sociální služby atd.

ZÁVĚRY



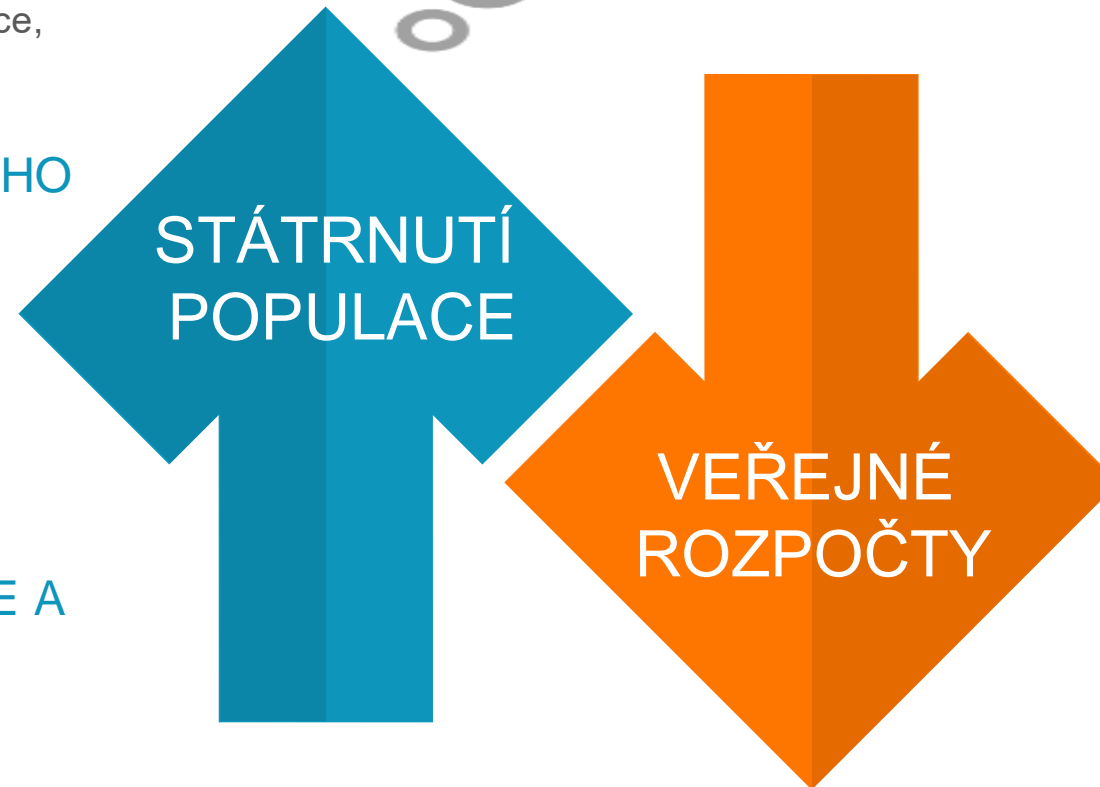
ZÁKLADNÍ VARIANTA:

skupinové rizikové pojištění přes zaměstnavatele kryjící zaměstnance, partnera a rodiče

MOŽNOST INDIVIDUÁLNÍHO PRODUKTU

POJISTNÉ 1 – 3 %
PRŮMĚRNÉ MZDY

INFORMAČNÍ ASISTENCE A
CASE MANAGEMENT:
DŮLEŽITÁ SLOŽKA
PRODUKTU!



NEJDE O PRIVATIZACI
VEŘEJNÉHO PROSTORU!

SPRÁVNÉ NASTAVENÍ PRODUKTOVÉHO RÁMCE

- nízké administrativní náklady,
- Jednoduchost,
- klíčová role zaměstnavatelů, včetně daňového zvýhodnění jejich příspěvku.

BLOCKERS:

dvojitá cenová regulace + nerovný přístup k provozním dotacím

Základní závěry jsou podpořeny **výsledky průzkumů názorů veřejnosti.**

Nastartovat **otevřenou veřejnou diskuzi** problematiky dlouhodobé péče.

KOMERČNÍ PRODUKT



RYCHLOST ŘEŠENÍ

Komerční produkt rizikového pojištění proti nesoběstačnosti či pojištění dlouhodobé péče s prvkem rodinné solidarity dostaneme finanční prostředky do systému prakticky ihned.



SYSTÉM PLNENÍ KLIENTŮM

Navázáno na systém příspěvku na péči a jeho státní posudkovou službu. Využití pro režim terénní služby i režim lůžkové péče.



DAŇOVÉ VÝHODY

Podpora daňovou motivací na straně pojištěnce i zaměstnavatele. V případě udělení fiskální podpory se může pojištění dlouhodobé péče rychle rozvinout a v několika letech signifikantně pomoci na všech stranách



ASISTENČNÍ SLUŽBY

Komplexní řešení této životní situace, pomoc s nalezením adekvátní péče a pomoc s veškerou administrativou; do úvahy připadají i právní služby a ucelený case management.

Děkuji za pozornost